

Nutrition

Perfusion

arar
soins à domicile

Matériel
médical

Assistance
respiratoire

CATALOGUE DE


PRESTATIONS DE SANTÉ
À DOMICILE



L'ARAR

Qui sommes nous ?

L'ARAR Soins à Domicile est une Association loi 1901 à but non lucratif qui exerce une activité dans le domaine de la santé et de l'accompagnement du malade depuis 1981.

 L'ANTADIR fédère des Services d'Assistance au Retour à Domicile (SARD) comme l'ARAR.

Que faisons-nous ?



Hospitalisation à domicile



Assistance respiratoire



Perfusion



Nutrition Anterale



Matériel Médical



Formations professionnelles

Une prise en charge globale avec :

- des services pluridisciplinaires,
- l'information et l'éducation du patient et/ou son entourage,
- une astreinte 24h/24 et 7j/7,
- des équipes dédiées, disponibles et formées régulièrement,
- des appareils adaptés, fiables, désinfectés et contrôlés.

Nos garanties de Services

Une prise en charge globale

Des visites paramédicales et techniques régulières

Une information et formation des Patients et des familles

Un service clientèle - qualité

Des Infirmiers de Conseil et Liaison présents tous les jours dans les hôpitaux de l'île

Intervention si besoin gratuitement d'un Assistant social, d'un Psychologue, d'un Diététicien, d'un Ergothérapeute

3 Antennes*

4 Médecins Coordinateurs*

+100 Soignants Salariés*

11 Infirmiers Coordinateurs*

UNE PRISE EN CHARGE GLOBALE

L'ASSISTANCE RESPIRATOIRE,

c'est une intervention sur toute l'île, dans les domaines suivants :

- l'oxygénothérapie (liquide, gazeuse ou par concentrateur),
- la ventilation à domicile (au masque ou par trachéotomie),
- le traitement des apnées du sommeil,
- l'aérosolthérapie,
- l'aspiration des mucosités,
- la mobilisation thoracique et l'aide à la toux.

LA PERFUSION-NUTRITION-INSULINOTHERAPIE (PNI)

Ce service comprend 2 grandes activités :

PERFUSION ET INSULINOTHERAPIE

- supervisé par l'équipe infirmière du secteur
- antibiothérapies intraveineuses ambulatoires par systèmes portables (diffuseurs ou pompes).
- formation et suivi des Patients sous pompe à insuline
- les immunoglobulines sous-cutanées par pompe portable.
- traitements de la douleur par P.C.A. et sédations.
- apokinon® par pompe.
- mise en place de nutrition parentérale par pompe

NUTRITION

La mise en place et le suivi sont supervisés par une équipe de Diététiciens de l'ARAR.

- la nutrition entérale
- la complémentation orale
- autres modes de prise en charge diététique

MATERIEL DE MAINTIEN À DOMICILE

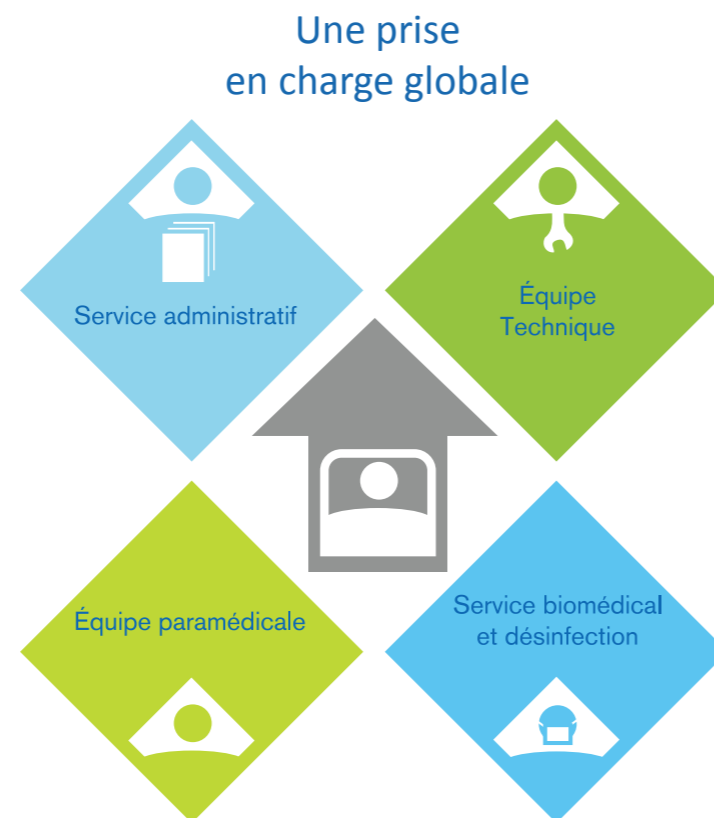
Nos techniciens installent le matériel médical adapté aux pathologies des patients sous couvert de notre ergothérapeute pour qu'ils puissent rester à domicile en toute sécurité. (lits médicalisés, fauteuils roulants, matelas etc...)

LE SERVICE MAGASIN

- Réapprovisionne les intervenants de domicile (Infirmiers, Diététiciens, Agents biomédicaux...) en dispositifs médicaux
- Gère les commandes auprès des fournisseurs afin de répondre à vos besoins recensés par nos intervenants à domicile.

LE SERVICE DE DESINSTALLATION

procède aux retraits des dispositifs médicaux stériles, non stériles et des machines de l'ARAR à la fin de votre prise en charge (aérosols, concentrateurs, pompes à perfusion...).



Sommaire

Assistance respiratoire

Prise en charge	8
Oxygénothérapie à poste fixe (concentrateur O ²)	8
Oxygénothérapie à long terme et de déambulation	9
Ventilation par masque ou par trachéotomie	10
Aérosols : pneumatique, e-flow, ultrasonique	12
Aspirateur de mucosités	13
Mobilisation thoracique et aide à la toux	13
PPC (Pression Positive Continue) pour le traitement du syndrome d'Apnée du sommeil	14

Perfusion

Prise en charge	18
Hydratation / antibiothérapie	18
Nutrition parentérale	19
PCA	19
Insulinothérapie	20
Apokinon	20
Chimiothérapie	21
Phlébotomie	21
Immunoglobuline G	21

Nutrition

Prise en charge	24
Nutrition Entérale (NE) et Nutrition Entérale par pompe (NEP)	24
La Prescription	25
Complémentation orale (SPN)	25
Autres modes de prise en charge diététique	25

Matériel de Maintien à Domicile

Lits	28
Accessoires confort au lit	30
Coussin de positionnement	32
Fauteuils roulants	34
Soulève-personne	36
Mobilité et déambulations	38

Pour nous trouver



ASSISTANCE RESPIRATOIRE

Astreinte technique 24h/24 et 7j/7

INSTALLATION dans les 2h sur toute l'île

Le pôle assistance respiratoire de l'ARAR Soins à Domicile intervient sur toute l'île dans les domaines suivants :

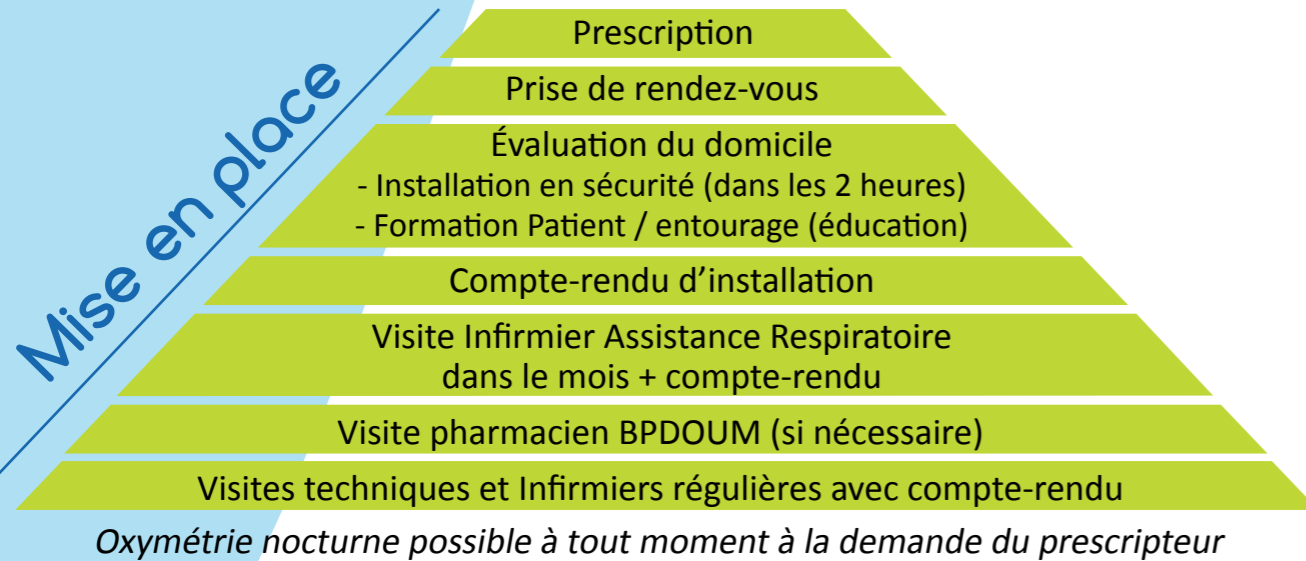
- Oxygénothérapie
- Ventilation à domicile (par masque ou par trachéotomie)
- Aérosolthérapie
- Aspiration des mucosités
- Mobilisation thoracique et aide à la toux
- Traitement des apnées du sommeil, PPC

Pour tous les Patients souffrants :

- d'insuffisance respiratoire chronique ou aiguë,
- de Broncho-Pneumopathie Chronique Obstructive (BPCO),
- de maladies neuromusculaires, ou ayant subi une trachéotomie
- d'algie vasculaire de la face
- de syndrome d'apnées du sommeil

Oxygénothérapie

Mise en place



à poste fixe (concentrateur O²)



Everflo Philips

1 **FORFAIT** **Long terme en poste fixe**
 Patient nécessitant une oxygénothérapie à long terme > 15h/jour.
 Oxygénothérapie en poste fixe, déambulation < 1h.

Prescription :
 Médecins spécialistes par Entente Préalable (PaO²<60mmHg)
 Prescription > 3 mois et renouvellement tous les ans

3 **FORFAIT** **Court terme**
 Pour les Patients insuffisants respiratoires à l'issue d'une décompensation aigüe ou d'épisode d'instabilité transitoire, d'une maladie pulmonaire ou cardiaque, ou chez le Patient atteint de néoplasie évoluée.

Prescription :
 Médecins libéraux et hospitaliers
 Prescription d'une durée d'1 mois renouvelable 2x soit 3 mois maxi

Les consommables :

- Un circuit O² adapté à l'environnement du patient (≤ 15m)
- Lunettes à oxygène
- Masque à oxygène / masque haute concentration
- Humidificateur (à la demande du médecin ou du patient, si sécheresse nasale, ou pour débit ≥ 3L/min)
- Bouteille de secours pour utilisation O² ≥ 15h/jour, débit ≥ 3L/min ou isolé
- Possibilité d'une bouteille de déambulation à la demande du patient ou du médecin



Perfecto II

À long terme et déambulatoire

2 **FORFAIT** **Long terme intensive ou en déambulation**
 Pour les Patients nécessitant un débit d'oxygène ≥ 9L/mn et/ou une déambulation ≥ 1h/jour

Prescription : Médecins spécialistes par Entente Préalable (PaO² <60mmHg)
 + déambulation > 1h/jour
 Prescription > 3 mois et renouvellement tous les ans

Les consommables :

- Un circuit O² adapté à l'environnement du patient (≤ 15m)
- Lunettes à oxygène
- Masque à oxygène / masque haute concentration
- Humidificateur (à la demande du Médecin ou du Patient, si sécheresse nasale, ou pour débit ≥ 3L/min)
- Portable O² de déambulation



HOMEFILL II

FORFAIT **Oxygénothérapie long terme de déambulation**
 Pour les Patients nécessitant un débit d'oxygène ≤ 2,5L/mn pour les modèles de concentrateurs PLATINIUM S et PLATINIUM 5 sens O ou ≤ 6L/mn pour le modèle PLATINIUM 9

Prescription :
 Médecins spécialistes par Entente Préalable (PaO² <60mmHg)
 + déambulation > 1h/jour
 Prescription > 3 mois et renouvellement tous les ans

Les consommables :

- Un circuit O² adapté à l'environnement du patient (≤ 15m)
- Lunettes à oxygène
- Masque à oxygène / masque haute concentration
- Humidificateur (à la demande du Médecin ou du Patient, si sécheresse nasale, ou pour débit ≥ 3L/min)
- Bouteilles O² de déambulation



HomeFill II

Concentrateur portable

FORFAIT CONCENTRATEUR PORTABLE

(XPO2, SOLO2, SIMPLY GO...): Oxygénothérapie long terme de déambulation
 Patient nécessitant une oxygénothérapie à long terme et/ou une déambulation ≥ 1h/jour
 Patients éligibles à une oxygénothérapie en mode continu à un débit ≤ 3 L/min et/ou éligibles à une oxygénothérapie en mode pulsé.

Prescription : Médecins spécialistes par Entente Préalable (PaO² <60mmHg) + déambulation > 1h/jour
 Prescription > 3 mois et renouvellement tous les ans



Les consommables :

- Un circuit O² adapté à l'environnement du Patient (≤ 15m)
- Lunettes à oxygène
- Masque à oxygène / masque haute concentration
- Humidificateur (à la demande du Médecin ou du Patient, si sécheresse nasale, ou pour débit ≥ 3L/min)

Contactez nous au

0262 71 97 50

Ventilation

Mise en place

- Demande de mise en place hospitalière
- Installation dans le service
- Formation personnel soignant si nécessaire/Patient
- Après acceptation du traitement par le Patient
- Sortie au domicile programmée
- Prise de rendez-vous
- Intallation au domicile + formation et éducation du Patient / entourage

Suivi

- Appel de contrôle sous 48h
- Visite de suivi à J+7 (avec compte-rendu)
- Visite de suivi à J+30 (avec compte-rendu)
- Visite de suivi à J+90 (avec compte-rendu)
- Visites supplémentaires à la demande du Patient/prescripteur ou en cas d'inobservance
- Visites de suivi technique régulières avec compte-rendu
- Capnographie possible à tout moment à la demande du prescripteur

Par masque ou par trachéotomie

- 4 FORFAIT Ventilation assistée pour patient trachéotomisé en hypoventilation alvéolaire avec aspirateur trachéal électrique à batterie, sonde d'aspiration et canule.
- 5 FORFAIT Ventilation assistée ≥ 12h/jour
- 6 FORFAIT Ventilation assistée < 12h/jour (ordo)

Prescription :
Mise en place hospitalière



La prise en charge est assurée : pour les Patients atteints de syndromes restrictifs ou mixtes en hypoventilation alvéolaire. A titre palliatif, pour les malades représentant un syndrome obstructif qui ne peuvent être sevrés totalement du ventilateur à la suite d'une décompensation aiguë ou pour des Patients (par exemple : Patients atteints de mucoviscidose) en aggravation progressive de la maladie.

Fournitures :

- Ventilateur avec alarme et batterie de secours (supérieur à 12h)
- Dispositif de contrôle d'observance du traitement
- Humidificateur avec réchauffeur (ou nez artificiel F04)
- 2nd ventilateur pour les Patients dont la prescription est supérieure à 16h/j
- Masque adapté
- Aspirateur de secours pour F04

Niveau 1	Niveau 2	Niveau 3
Bipaps avaps	Stellar 150	Trilogy
Prisma 30 st	Bipap a40	Astral 150
Lumis 150st	Vivo 40	Elisée 150



Types de ventilation mécanique

* PtCO₂ : pression transcutanée du dioxyde de carbone / ** PaCO₂ : pression partielle artérielle du dioxyde de carbone.

INDICATION	NIVEAU DE VENTILATION	DURÉE DE VENTILATION
Hypercapnie diurne ou nocturne corrigée par une ventilation nocturne exclusive.	VM de niveau 1 , avec un ventilateur sans batterie.	Ventilation nocturne exclusive (VM ≤ 8 heures)
Hypercapnie diurne persistante malgré une ventilation nocturne bien conduite.	VM de niveau 2 , avec un ventilateur non support de vie mais doté d'une batterie interne.	Ventilation nocturne exclusive (8 heures < VM < 16 heures)
Risque vital en cas d'arrêt de la ventilation mécanique et/ou autonomie respiratoire inférieure à 8 heures.	VM de niveau 3 , avec un ventilateur support de vie (donc doté d'une batterie interne).	Ventilation support de vie (VM ≥ 16 heures)

NIVEAU 1 : BIPAPS AVAPS, PRISMA 30 ST, LUMIS 150ST NIVEAU 2 : STELLAR 150, BIPAP A40, VIVO40 NIVEAU 3 : TRILOGY, ASTRAL150, ELISEE 150



Contactez nous au

Aérosol

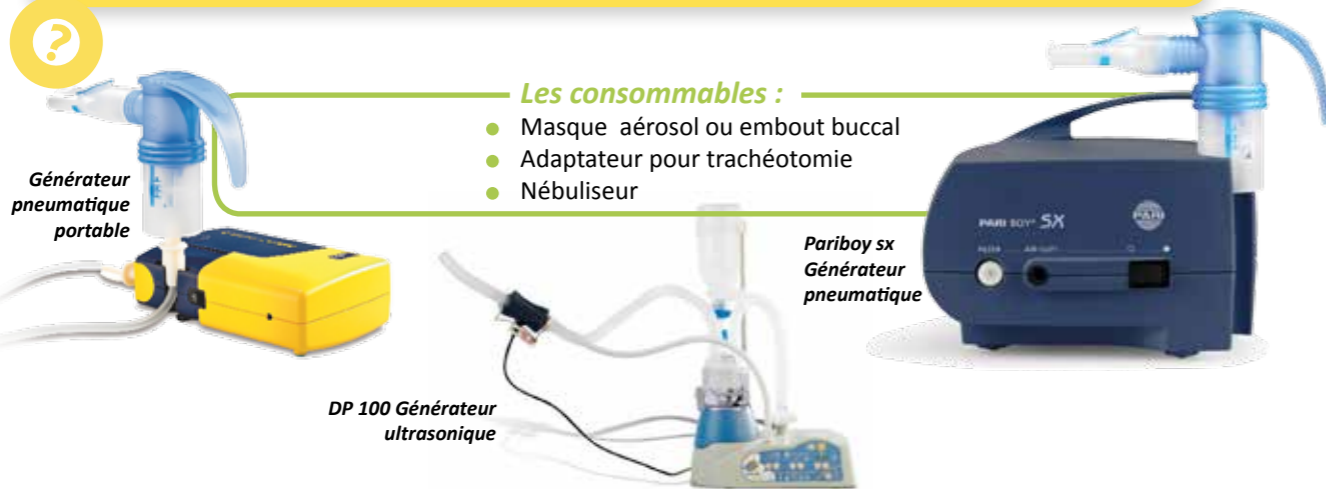
pneumatique, e-flow, ultrasonique

La nébulisation permet d'administrer au Patient, par voie inhalée, des substances actives directement au niveau de leurs cibles tissulaires situées dans la paroi bronchique, la sphère ORL ou le poumon profond. L'effet pharmacologique est obtenu plus rapidement avec pour avantage un passage systémique faible et moins d'effets indésirables.

La prise en charge est assurée :
pour le traitement de la mucoviscidose et traitement des infections respiratoires.

Il existe deux types de générateurs d'aérosol : pneumatiques et ultrasoniques. Le choix découle de la pathologie à traiter et de la nature du produit. Les générateurs ultrasoniques génèrent un pourcentage plus important de particules inférieures à 5 µm que les appareils pneumatiques (70% environ pour les premiers contre 50 à 60% pour les plus performants des seconds), permettant donc une pénétration plus en profondeur dans les voies respiratoires.

Aide à la prescription : Location hebdomadaire



Les consommables :

- Masque aérosol ou embout buccal
- Adaptateur pour trachéotomie
- Nébuliseur

Le E-Flow

C'est un aérosol portable spécialisé dans la prise en charge de la mucoviscidose (à partir de 2 ans)

Les consommables :

- Nébuliseur à tamis ;
- Câble de 1,25m assurant la liaison entre le générateur et le nébuliseur
- Bloc d'alimentation international
- Chargeur avec piles rechargeables
- Sac de transport et pochette du nébuliseur
- Dispositif d'aide au nettoyage du tamis
- Moyen de stérilisation

Aspirateur de mucosités



Les consommables :

- Sondes d'aspiration
- Canules de trachéotomie
- Tuyau (1,5m) + contrôle vide + filtre
- Adaptateur pour trachéotomie
- Bocal d'aspiration

Les aspirateurs de mucosités permettent de subvenir à l'élimination des sécrétions intra-trachéales, sources de gêne respiratoire. En présence d'une infection des voies aériennes basses, trachée et bronches, l'aspiration des mucosités, en dehors du rôle bienfaisant sur la respiration, présente aussi une action thérapeutique bénéfique.

Trachéotomie sans ventilation : malades trachéotomisés présentant une insuffisance respiratoire non décanulée (avec sécrétions abondantes nécessitant des aspirations)

Aide à la prescription : Location hebdomadaire



Possibilité de proposer à votre Patient un aspirateur de mucosités avec ou sans batterie. Aspiration simple ou par trachéotomie.

Mobilisation thoracique et aide à la toux

La prise en charge est assurée pour :

- les relaxateurs de pression utilisés dans la mobilisation thoracique des enfants atteints de pathologies neuromusculaires
- tout appareil capable de délivrer des hyperinsufflations ou in-exsufflations pour l'assistance à la toux du patient paralytique.

Prescription : En structure spécialisée



Alpha 300



Cough assist E70

Les consommables :

- Circuit
- Filtre
- Interface : cathéter / masque sans fuites

Contactez nous au

Pression Positive Continue

traitement du syndrome d'apnée du sommeil

Mise en place

- Prescription
- Prise de rendez-vous
- Installation + éducation du Patient /entourage
- Appel de contrôle sous 48h
- Visite à J+7 (avec compte-rendu)
- Visite à J+30 (avec compte-rendu)
- Visite à J+90 (avec compte-rendu)
- Visites supplémentaires à la demande du Patient ou du prescripteur ou en cas d'inobservance
- Visites de suivi technique régulières avec compte-rendu

Polygraphie possible à la demande du prescripteur

La ventilation par Pression Positive Continue (ou PPC) est considérée comme le traitement de référence pour la prise en charge du Syndrome de l'apnée du sommeil. Cette pathologie de plus en plus fréquemment dépistée par les médecins spécialisés est encore très peu connue de la population générale.

Il est important pour le Patient d'utiliser la machine PPC quotidiennement. Pour ce faire nous accompagnons le Patient dès le début de sa prise en charge afin de faciliter son adaptation et lui permettre une meilleure utilisation de sa PPC. Une observance moyenne égale ou supérieure à 4h d'utilisation par jour est une nécessité afin de bénéficier au mieux du traitement.



Prisma 20A

Les consommables :

- Circuits PPC (diam : 15mm ou 22mm),
- Masque à fuite (différents modèles)
- Humidificateur chauffant si besoin.

La prise en charge est assurée pour les Patients présentant :

- Une somnolence diurne- Ronflements
- Céphalées matinales
- Vigilance réduite
- Troubles de la libido
- HTA (Hypertension Artérielle)
- Nycturie associés :

• Soit à un indice d'apnée (A) + Hypopnée (H) par heure de sommeil (A+H)/h > ou égal à 30 à l'analyse polygraphique

• Soit si cet indice est inférieur à 30, à au moins 10 micro éveils/heure de sommeil en rapport avec une augmentation de l'effort respiratoire documenté par l'analyse de la polysomnographie.

Prescription : Médecins spécialistes par Entente Préalable
Prescription 5 mois et renouvellement tous les ans



Airsense 10 AUTO



Dreamstation

14

Contactez nous au **0262 71 97 50**

Le bon choix du masque

Le bon choix du masque est essentiel dans l'efficacité du traitement, dans l'adaptation et l'acceptation du traitement.

Il faut prendre en compte :

- la morphologie du visage afin de réduire au maximum les fuites non-intentionnelles,
- le confort du patient afin d'avoir une meilleure observance.

Il existe différents masques :

Masque nasal :

1^{ère} intention en PPC, proposé aux Patients respirant par le nez



Joyce easy



Mirage FX

Masque facial :

Proposé aux Patients ayant des fuites buccales pendant leur sommeil ou 1^{ère} intention en VNI



Quattro air



Amarra



Dreamwear

Swift FX

Masque narinaire :

2^{ème} intention en PPC, pression directement délivrée dans le nez.



Sleepweaver

Masque tissu :

pour les Patients ayant des allergies au silicone. (nasal ou facial)

Masque buccal :

utilisé dans de rares cas, respiration par la bouche uniquement



Oracle

15

Contactez nous au

0262 71 97 50



PERFUSION

Astreinte paramédicale 24h/24 et 7j/7

INSTALLATION dans les 2h

Une équipe d'Infirmiers coordinateurs qualifiés assurent cette prise en charge en toute sécurité depuis l'établissement de santé jusqu'au domicile du Patient

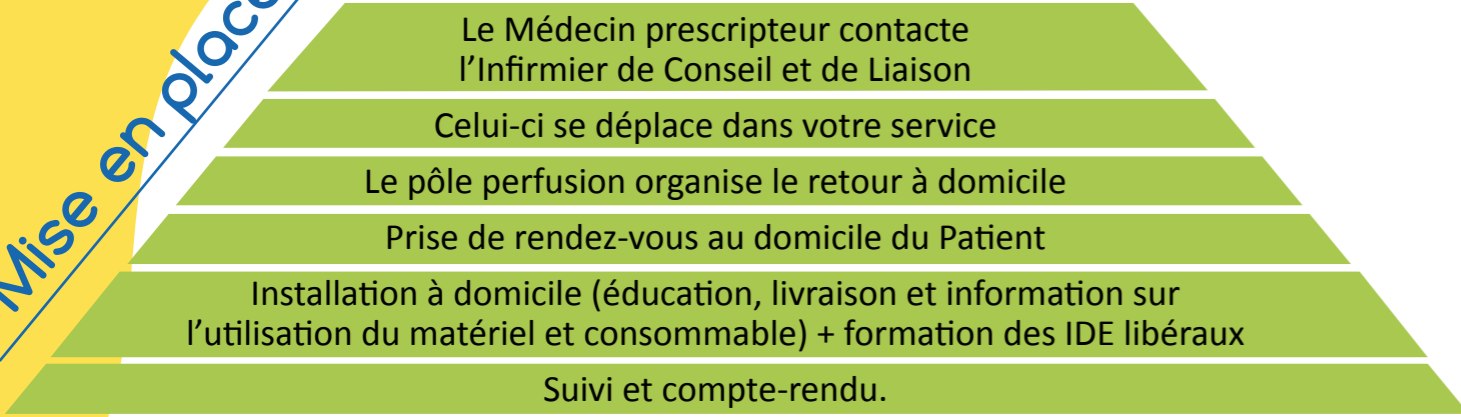
Le pôle perfusion de l'ARAR Soins à Domicile intervient sur toute l'île dans les domaines suivants :

Plusieurs prises en charge possible :

- la perfusion par pompe,
- la perfusion par gravité,
- la perfusion par diffuseur,
- l'alimentation parentérale par pompe,
- insulinothérapie,
- immunoglobuline sous-cutanée par pompe portable (délivrance en rétrocession hospitalière),
- traitement de la douleur (Patient Control Analgesy),
- traitement de la maladie de Parkinson,
- chimiothérapie,
- traitement par Desferal par pompe,
- traitement de la mucoviscidose.

COMMENT SE DEROULE LA PRISE EN CHARGE EN PERFUSION ?

Mise en place



Si le Patient ne dispose pas d'un(e) Infirmier(e) libéral(e) le pôle se chargera de lui proposer une liste

Possibilité de prise en charge par un Diététicien, un Psychologue, un Assistant social, et un Ergothérapeute. Notre Infirmier référent en plaies et cicatrisation peut également intervenir si besoin.



Hydratation/ antibiothérapie :

Pour les Patients nécessitant une cure d'hydratation. Antibiothérapie par perfusion.

Prescripteur :

- Médecins hospitaliers et libéraux (hydratation et antibiothérapie)
- Infirmiers libéraux (prescription matériel)

Plusieurs visites régulières de l'Infirmier PI (Perfusion Insulinothérapie) sont effectuées avec compte-rendu au Médecin prescripteur.

Le suivi peut être personnalisé en fonction de la demande du prescripteur ou des Patients.

Nutrition parentérale

Patients ayant une dénutrition due à une pathologie (cancer, chirurgie) et se caractérisant par l'impossibilité de couvrir, par la seule voie entérale, les besoins nutritionnels du Patient.

Prescripteur : 1^{ère} ordonnance de 14 jours, renouvelée par le Médecin prescripteur.

3 ordonnances sont à émettre :

- 1 ordonnance matériel ou prestataire
- 1 ordonnance pour l'Infirmier libéral
- 1 ordonnance poche de nutrition et médicament pour la pharmacie de ville

Visite de l'Infirmier Perfusion-Insulinothérapie tous les 14 jours ou plus si besoin Patient. Un compte-rendu au Médecin prescripteur, traitant et Infirmier libéral est transmis à chaque visite (les 2 premiers mois) en accord avec la LPPR.

Les consommables sont livrés tous les 14 jours.



PCA

La PCA ou Pression Contrôlée Analgésie est un système d'autoadministration d'analgésique permettant d'optimiser la prise en charge de la douleur, offrant ainsi au Patient une autonomie dans la gestion de son traitement et de sa douleur.

Prescripteur : Médecins hospitaliers ou libéraux

3 ordonnances sont à émettre :

- 1 ordonnance matériel ou prestataire
- 1 ordonnance pour l'Infirmier libéral
- 1 ordonnance pharmacie de ville sécurisée pour la morphine



Contactez nous au



Insulinothérapie

Traitement du diabète à l'aide d'injections d'insuline, hormone sécrétée par le pancréas, agissant sur la glycémie.

Prescripteur : Diabétologue / IDE libéral si besoin

3 ordonnances sont à émettre :

- 1 ordonnance matériel ou prestataire
- 1 ordonnance pour l'Infirmier libéral si besoin
- 1 ordonnance pharmacie de ville

Apokinin

Médicament utilisé au cours de la maladie de Parkinson dans le traitement d'appoint du traitement par la lévodopa lorsque des fluctuations importantes de l'activité de la lévodopa sont responsables de troubles invalidants (effet on-off)

Un référent sur la maladie de Parkinson est à votre disposition.

Prescripteur : Neurologue



3 ordonnances sont à émettre :

- 1 ordonnance matériel ou prestataire
- 1 ordonnance pour l'Infirmier libéral
- 1 ordonnance pharmacie de ville

Suivi mensuel effectué par l'Infirmier Perfusion-Insulinothérapie de l'ARAR, qui se charge de livrer également les consommables associés.
Un compte-rendu est effectué tous les 3 mois en accord avec la LPPR ou à la demande du Médecin.



Chimiothérapie

Patient ayant un traitement anti-cancéreux et ambulatoire par diffuseur

Prescripteur : Oncologue

3 ordonnances sont à émettre :

- 1 ordonnance matériel ou prestataire
- 1 ordonnance pour l'infirmier libéral
- 1 ordonnance pharmacie de ville



Phlébotomie

Phlébotomie ou saignée correspond à l'incision d'une veine afin d'extraire du sang. Elle peut être utilisée dans le traitement des hémochromatoses. Ces maladies se caractérisent par une surcharge de fer dans l'organisme.

Prescripteur : Médecins hospitaliers

3 ordonnances sont à émettre :

- 1 ordonnance matériel ou prestataire
- 1 ordonnance pour l'Infirmier libéral
- 1 ordonnance pharmacie de ville

Immunoglobuline G

L'immunoglobuline G, ou IgG, est un type d'anticorps appartenant à la catégorie des gammaglobulines. Présentes essentiellement dans le sérum et dans le liquide interstitiel, les immunoglobulines G représentent près de 80% des anticorps qui circulent dans le corps humain. Leur rôle est de protéger les tissus des attaques de virus, bactéries et autres toxines qui sont transportés par voie sanguine. En se liant à ces agents pathogènes, l'IgG apporte une réponse immunitaire adaptée pour lutter contre ces agents étrangers. Formation du Patient par l'Infirmière sur 4 semaines (1 formation / semaine) dans le service d'hémo en hospitalisation de jour (technique de soin + pompe). Si le Patient n'est pas autonome, nous formons l'Infirmier en charge du suivi.

Prescripteur : Hématologue hospitalier



3 ordonnances sont à émettre :

- 1 ordonnance matériel ou prestataire
- 1 ordonnance Infirmier Libéral
- 1 ordonnance médicament à rétrocession hospitalière



Contactez nous au

0262 71 97 50

NUTRITION

Astreinte paramédicale 24h/24 et 7j/7

INSTALLATION dans les 2h sur toute l'île

L'ARAR assure une prise en charge globale, paramédicale, technique, sociale et administrative des Patients nécessitant une nutrition entérale associée ou non à une complémentation orale.

Une équipe pluridisciplinaire qualifiée assure cette prise en charge en toute sécurité depuis l'établissement de santé jusqu'au domicile du Patient.

Le pôle nutrition de l'ARAR soins à Domicile intervient sur toute l'île dans les domaines suivants :

3 types de forfaits sont proposés :

- nutrition entérale par pompe,
- nutrition entérale par gravité,
- complémentation orale

COMMENT SE DÉROULE LA PRISE EN CHARGE EN NUTRITION ENTERALE

LA PRESCRIPTION

Pour toute demande de prise en charge en nutrition entérale, la prescription doit être obligatoirement hospitalière de secteur privé ou public. Pour la complémentation orale, la prescription peut émaner d'un service hospitalier public ou privé ou d'un Médecin en cabinet de ville.

NE et NEP

FORFAIT



Pompe Kangaroo Covidien



Pompe Infinity

1^{er} jour

- visite à domicile du Diététicien.
- livraison du matériel pour 14 jours.
- formation et éducation du Patient ou de son entourage.



3^e jour

- appel téléphonique.
- évaluation de la tolérance à la nutrition entérale.
- prise d'un rendez-vous.



14^e jour

- visite à domicile du Diététicien.
- envoi du compte-rendu au Médecin traitant et Médecin prescripteur.



Suivi 1^{ère} année de prise en charge :
4 semaines pour la pédiatrie et 8 semaines pour l'adulte

Suivi au delà de la 1^{ère} année de prise en charge :
8 semaines pour l'adulte et la pédiatrie

La fréquence des suivis peut être raccourcie en fonction des besoins du Patient

Possibilité de prise en charge dans le cadre d'un accompagnement psychosocial

Ordonnance initiale pour 14 jours le jour de la sortie du patient

Par qui ? Médecin hospitalier
Prescription pédiatrique (-16) :
Par Pédiatre / hospitalier Anesthésiste pédiatrie.

Après 14^{ème} jour un renouvellement de 3 mois maximum

Par qui ? Médecin hospitalier ou Médecin traitant

Renouvellement tous les 3 à 6 mois au cours de la 1^{ère} année de prise en charge.

Par qui ?
Médecin hospitalier ou médecin traitant.

Ordonnance pour 1 an pour la continuité des soins au-delà de la 1^{ère} année de prise en charge

Par qui ? Médecin hospitalier ou Médecin traitant.

SPN

FORFAIT

Livraison des compléments au domicile du Patient + visite Diététicienne à la demande du Patient ou du Médecin

Prescription : Médecin hospitalier ou Médecin traitant.

Dans le cadre d'une prise en charge en :

- assistance respiratoire,
- perfusion ou insulinothérapie ou toute autre demande de prise en charge de prestations de santé à domicile.

N'hésitez pas à en faire la demande si besoin auprès de l'ARAR.



Contactez nous au

25

0262 71 97 50

24



MAINTIEN A DOMICILE

Astreinte Technique 24h/24 et 7j/7

INSTALLATION dans les 2h

L'ARAR, reconnue depuis longtemps par les professionnels de santé, vous propose toute une gamme de produits performants construits pour durer, adaptés à toutes les situations et agréés par les organismes médicaux. Ce catalogue n'étant pas exhaustif, n'hésitez pas à nous demander conseil.

Une large gamme de matériel médical agréé peut être mis à disposition en location (sur prescription médicale) ou à l'achat en application de la réglementation de l'assurance maladie (achat direct par le Patient pour certains matériels).

Lits

Le Patient a le choix de garder son lit traditionnel ou d'opter pour un lit médicalisé suite à la perte de son autonomie motrice transitoire ou définitive.

Le lit médicalisé reste un moyen de :

- faciliter les soins techniques des soignants autour du Patient
- sécuriser le Patient par ses barrières et sa hauteur variable
- assurer un positionnement optimal par ses fonctions relève-buste et relève-jambes.

LIT STANDARD ADULTE

Aide à la prescription : Location d'un lit médicalisé avec barrières et potences pour une durée de ... mois

Remboursé

Caractéristiques principales :

- Dimensions du lit : 90 x 200
- Amplitude de hauteur variable environ 35 cm à 90 cm
- Potence pour aider au rehaussement dans le lit
- Barrières escamotables pour faciliter les transferts
- Fonction relevé-buste électrique
- Fonction relève-jambes manuel à crémaillères



LIT BARIATRIQUE (+135KG)

Lit médicalisé pour des Patients ayant un poids supérieur à 135 kg et ayant perdu leur autonomie motrice.

Remboursé

Aide à la prescription : Location d'un lit médicalisé avec barrières et potences pour une durée de ... mois pour un Patient de plus de 135kg

Caractéristiques principales :

- Poids maximal supporté : 270 kg
- Dimension du lit : 120/140 x 200 cm
- Sommier divisible
- Potence pour aider au rehaussement dans le lit
- Barrières escamotables pour faciliter les transferts
- Fonction relevé-buste électrique
- Fonction relève-jambes manuel à crémaillères



LIT PARC

Il est adapté pour la fiabilité et le confort des bébés. Le lit parc apporte sécurité et confort à l'enfant. Il est facile d'utilisation pour le personnel soignant.

NON Remboursé

CARACTERISTIQUES PRINCIPALES :

- Sommier lattes métalliques soudées
- 2 barrières latérales coulissantes avec verrou de sécurité
- Ecartement entre les barreaux : 56 mm
- 4 roues à frein
- Possibilité de proclive-déclive manuelle 5 positions
- Support et tige porte sérum



LIT ALZHEIMER

Lit médical adapté à la prise en charge des personnes en position allongée ayant perdu leur autonomie motrice de manière transitoire ou définitive, présentant un risque de chuter du lit. Pour patients nécessitant des soins médicalisés.

Le Patient est désorienté (Alzheimer) mais a besoin d'un lit médical, les barrières sont donc contre-indiquées, il conviendra de lui attribuer un lit très bas afin de compenser l'absence de barrières, en cas de chute.

Remboursé

Aide à la prescription : Location d'un lit médical surbaissé, sans barrière avec potence, et un matelas anti-escarre en mousse viscoélastique (achat ou location)

CARACTERISTIQUES PRINCIPALES :

- Lit médical qui sécurise l'environnement de la personne âgée dépendante par un abaissement à 22 cm du sol.
- Lit médical évolutif à croisillons
- Dimension du lit médical : 90 x 200 cm
- Amplitude du lit médical : 22 à 78 cm



LIT PITCHOUNE 70

Lit médicalisé pour enfants de 3 à 12 ans (taille < 146 cm) n'ayant pas leur autonomie motrice. La perte d'autonomie peut être transitoire ou définitive.

Aide à la prescription : Location d'un lit médicalisé avec barrières et potences pour enfants pour une durée de ... (Remboursé en location)

Remboursé

CARACTERISTIQUES PRINCIPALES :

- Lit adapté à la morphologie des enfants de 3 à 12 ans
- Conforme aux recommandations de sécurité sanitaire prévues par l'AFSSaPS* (France) du 26 avril 2010
- Sécurité
- Barrières avec espacement inférieur à 65 mm
- Ergonomie
- Abaissement mini du sommier à 300 mm
- Sommier non divisible 160 x 80 cm
- Lit recommandé pour un enfant de taille inférieure à 146 cm



Contactez nous au

28

0262 71 97 50

MATELAS ANTI-ESCARRES

Le matelas anti-escarres est un élément indispensable en matière de matériel médical dans la prévention et le traitement des escarres.



Echelle de NORTON

CONDITION PHYSIQUE	CONDITION MENTALE	ACTIVITÉ	MOBILITÉ	INCONTINENCE
1. Mauvaise	1. Stuporeux	1. Couché	1. Immobile	1. Fécale et urinaire
2. Pauvre	2. Confus	2. Fauteuil	2. Très limitée	2. Urinaire
3. Moyenne	3. Apathique	3. Marche aidée	3. Peu limitée	3. Occasionnelle
4. Bonne	4. Alertes	4. Ambulant	4. Complète	4. Continent

≤ 16 : risque élevé > 16 : risque bas

TABLE DE LIT

Caractéristiques principales :

- Hauteur variable : 76 à 115 cm
- 4 roulettes 50 mm, dont 2 avec frein
- Robuste
- Esthétique
- Domicile ou collectivité

NON Remboursé



LES DIFFÉRENTES CATÉGORIES

Matelas médical gaufré de classe 1A

Remboursé

Matelas ou surmatelas en mousse avec découpe en forme de gaufré.

Ce matelas de classe 1A est appelé **gaufré** au vu de la forme des plots qui le constituent.

Le matelas gaufré de classe 1A est adapté pour un risque d'escarres faible à moyen.

Ce matelas anti-escarres supporte un poids de l'utilisateur **jusqu'à 100kg**.

Le matelas de prévention d'escarres est livré avec une housse protectrice lavable en machine. La prise en charge est assurée dans la limite d'1 matelas ou surmatelas/an.

Aide à la prescription : Achat d'un matelas anti-escarre de type gaufré (LPP)

Matelas médical en mousse viscoélastique de classe 2

Remboursé

Le **matelas de classe 2** en mousse viscoélastique est souvent appelé **matelas à mémoire de forme**. Il garde l'empreinte du corps en soulageant les points de pression. Ce matelas médical aide à la prévention des escarres pour un risque d'escarres estimés moyens à élevés.

Ce matelas anti-escarres supporte un poids de l'utilisateur **jusqu'à 120kg**.

Il est livré avec une housse protectrice lavable en machine. Prise en charge dans la limite d'1 matelas tous les 3 ans.

Aide à la prescription : Achat d'un matelas anti-escarre à mémoire de forme (LPP)

Sur-matelas à air

Remboursé

Prévention, risque élevé : Patient non levé dans la journée, en mauvais état général et/ou artériopathie et/ou trouble neurologique.

Aide au traitement : Patient présentant plusieurs escarres de stade 1 et/ou 2 en zone d'appui et patient capable de se mobiliser seul.

Intérêts :

- Ce support procure une bonne répartition des pressions.
- La circulation de l'air entre les cellules limite la macération.
- Les forces de frottement et de cisaillement sont très diminuées.
- Ce support est confortable.
- Ce matériel est léger.
- Le stockage est facilité (les modules se superposent, les monoblocs se roulent).

Aide à la prescription : Location d'un compresseur pour sur-matelas pneumatique et d'un support de + 5 cm, pour une période de ...mois (LPP)

Coussin de positionnement

Remboursé

Les coussins de positionnement pour la prévention des escarres permettent la mise en place simple et rapide de différentes postures contribuant notamment à réduire la pression exercée sur la peau.

Coussin Bouée

Associé à un coussin cylindrique, pour éviter les phénomènes de friction à l'entre jambe, au niveau des genoux et des cuisses. Il peut être aussi utilisé autour du cou.

Aide à la prescription : Coussin de série de positionnement, modulaire, des hanches et des genoux, plot.



Coussin Cylindrique

Se place entre les jambes pour éviter le cisaillement et les frictions au niveau des cuisses. Il permet également d'éviter le glissement du Patient dans son lit.

Aide à la prescription : Coussin de série de positionnement, modulaire, des hanches et des genoux, plot.



Coussin Universel T1 et T2

Peut avoir des usages divers. Il peut être utilisé pour la flexion des genoux, le positionnement des hanches, et pour diminuer les risques d'escarres en évitant les phénomènes de frottements.

Aide à la prescription : Coussin de série de positionnement, modulaire.



Coussin décubitus

Idéal pour les positions en décubitus semi-latéral à 30°. Chez les Patients alités, la position la plus recommandée est le décubitus semi-latéral oblique. Le Patient est positionné de façon à ce que son corps forme un angle de 30° avec le matelas et bénéficie d'un soutien dorsal, à l'aide du coussin de positionnement adéquat. Le bassin est ainsi soulagé des pressions et l'on évite le contact entre les jambes.

Aide à la prescription : Coussin de série de positionnement, modulaire.



Coussin décharge main/pied

Le coussin plot pied/main soulage les pressions :

- Au niveau du talon, il offre également un bon positionnement de la cheville
- au niveau de la main, il opère également une décharge au niveau du coude

Aide à la prescription : Coussin de série de positionnement, modulaire, des hanches et des genoux, plot.



Coussin demi lune

Utilisée chez un Patient en position alitée ou semi-flowler (décubitus dorsal 30°), il cale le dos de la personne et peut être utilisé au fauteuil, en appui dorsal.

Aide à la prescription : Coussin de série de positionnement modulaire, des hanches et des genoux, plot.

Coussin d'abduction

Se place à l'entrejambes, pour limiter les phénomènes de friction en maintenant les jambes écartées.

Aide à la prescription : Coussin de série de positionnement, modulaire, des hanches et des genoux, plot.



Coussin décharge talonnière (fond de lit)

Favorise l'alignement des cuisses, et grâce à sa mousse viscoélastique, il réduit les effets de friction et de cisaillement.

Aide à la prescription : Coussin de série de positionnement, modulaire, des hanches et des genoux, plot.

Coussin décharge talonnière (botte)

Maintien le pied aligné, et soulage les pressions au niveau du talon.

Aide à la prescription : Coussin de série de positionnement, modulaire, des hanches et des genoux, plot.



Contactez nous au

33

0262 71 97 50

Fauteuils roulants

Fauteuil roulant Action 4 standard

Confortable, pliable, léger. Fauteuil idéal pour la vie quotidienne. Inter compatibilité pour de nombreuses pièces et accessoires.

Permet un ajustement personnalisé aux besoins de l'utilisateur. Nouveau design des potences à 80° : apporte plus de stabilité aux membres inférieurs de l'utilisateur.



Aide à la prescription : Achat ou location d'un fauteuil roulant manuel à dossier inclinable (préciser la durée si location)

Remboursé



Fauteuil roulant Action 4 double main courante Dual HR

Nouveau système breveté de double main courante doté d'un montage plus rapide des roues arrière et d'une plus grande précision de conduite grâce à un jeu mécanique réduit au niveau du cardan. Main courante réversible pour s'adapter à chaque utilisateur.

Aide à la prescription : Achat ou location d'un fauteuil roulant manuel à dossier inclinable + kit double main courante (préciser la durée si location)

Remboursé



Fauteuil Type TOPAZ

Pour personnes à forte corpulence (jusqu'à 318kg). Robuste et confortable. La position des roues arrière et le design de son châssis assurent une grande stabilité quelle que soit la largeur d'assise.

Aide à la prescription : Achat ou location d'un fauteuil roulant manuel à dossier inclinable (préciser la durée si location) pour un Patient de plus de 135kg

Remboursé



Fauteuil Junior

Fauteuil léger grâce à son châssis en aluminium, disponible avec dossier fixe, pliant à mi-hauteur ou inclinable par crémaillère ou vérin. Très facilement transportable. Enfant jusqu'à 80 kg.

Aide à la prescription : Achat ou location d'un fauteuil roulant manuel à dossier inclinable (préciser la durée si location) pour un patient jeune de moins de 80kg

Remboursé



Fauteuil Action 3 Comfort

Fauteuil de confort léger et configurable. Assise et dossier en Dartex. Dossier enveloppant pour un maintien optimal tout en douceur. Accessoires facultatifs : appuie-tête, relève-jambes et dossier enveloppant.

Aide à la prescription : Achat ou location d'un fauteuil roulant manuel à dossier inclinable sport avec options : appuie-tête, relève-jambes, coussins de siège et de dossier, gouttières (préciser la durée si location)

Remboursé



34



Fauteuil Azalea confort

Modulable, design et fiable ce fauteuil répond aux attentes de chaque utilisateur. Bonne répartition des points d'appui grâce à son assise inclinable. Inclinaison à compensation permettant au Patient de conserver une posture optimale. L'appuie-tête et le cale-tronc suivent automatiquement l'inclinaison du dossier. Profondeur d'assise réglable en avant en faisant coulisser la plaque.

Aide à la prescription : Achat ou location d'un fauteuil roulant manuel à dossier inclinable avec options : appuie-tête, repose jambes, coussins de siège et de dossier, gouttières (préciser la durée si location)

Remboursé



Fauteuil Progeo Basic light

Fauteuil haut de gamme pour Patients hémiplégiques. Fauteuil roulant à contrôle de direction amélioré pour personnes hémiplégiques. Modèle offrant un haut niveau de qualité, manœuvrabilité, et légèreté.

Aide à la prescription : Achat ou location d'un fauteuil roulant manuel à dossier inclinable avec dépassement (préciser la durée si location)

Dépassement



Fauteuil coquille

Destiné aux personnes présentant une impossibilité à se maintenir en position d'assise sans soutien. Facilite le maintien et le confort. Equipé de 4 roues il peut être déplacé aisément par un aidant pour se placer à l'intérieur comme à l'extérieur de la maison.

Aide à la prescription : Achat d'un siège coquille avec support pied télescopique, roulettes pivotantes et freins, repose-pieds réglable, tablette amovible et coussin anti-escarres Classe 2

Remboursé



Coussins d'assise

Coussins de préventions d'escarres de type CII Visco Flex, System, Flo-tech.



Aide à la prescription : Achat d'un coussin d'assise de prévention anti-escarres Classe 2

Remboursé



Contactez nous au

35

0262 71 97 50

Les soulève-personnes

Remboursé



Soulève-malade Birdie COMPACT

Système de levage et de transfert au lit ou depuis le lit, transfert depuis une chaise ou depuis le sol. Pliage et dépliage en toute simplicité sans outil. Birdie compact convient pour une utilisation à domicile (**poids maxi utilisateur 150 kg**).

- Ecartement manuel des pieds
- Livré avec ou sans sangle
- Fléau 2 ou 4 points
- Jusqu'à 150 kg



Aide à la prescription : Location d'un lève-personne pour une durée de ... mois avec achat de sangles

Soulève-malade Birdie PLUS

Système de levage et de transfert au lit ou depuis le lit, transfert depuis une chaise ou depuis le sol. Pliage et dépliage en toute simplicité sans outil. Birdie compact convient pour une utilisation à domicile (**poids maxi utilisateur 180 kg**).

- Ecartement électrique
- Sangle disponible en accessoire
- Fléau 2 points
- Jusqu'à 180 kg

Accessoires : sangles avec têtes, sangles universelles, hamac, hamac de toile

Salle de bain

Chaise Garde Robe Classique OMEGA

Seau (5l) de forme anatomique, escamotable par le côté et par le haut.

- Qualité et stabilité de l'assise
- Découpe intime : 255 x 215 mm
- Poids max d'utilisateur : 130 kg



Remboursé

Aide à la prescription : Achat d'une chaise garde robe



Siège percé Pico Commode

Réglable en hauteur avec conception originale 3 en 1 lui permettant de s'utiliser à la fois dans les toilettes, dans la chambre ou dans la douche, pour répondre à tous les besoins. Conçu pour apporter un maximum de confort pour des patients pesant jusqu'à 160 kg

Aide à la prescription : Achat d'une chaise garde robe



Remboursé

Siège de douche pivotant

Siège de bain pivotant pour baignoire, en plastique ABS haute résistance. Assise et dossier ergonomiques, système de rotation sécurisé 360°



NON Remboursé

Aide à la prescription : Achat d'un siège pivotant pour baignoire



Toilettes



Cadre de toilette

Cadre de toilette en aluminium anodisé

NON Remboursé

- Réglable en hauteur de 640 à 740 mm
- Larges accoudoirs pour un plus grand confort
- Peut être utilisé avec un réhausse WC



Réhausseur WC Maris

Réhausse WC standard sans pattes de fixation

NON Remboursé

- Hauteur : 127 mm
- Poignées latérales de maintien
- Surface lisse pour faciliter la désinfection
- Large découpe intime (250 x 190 mm)



NON Remboursé
Urinal homme
Poignée de préhension, plastique ABS

Bassin de lit

Poignée ergonomique, plastique ABS

NON Remboursé

- Poids max d'utilisateur : 90 kg



Barres de maintien et barres de d'appui murales

NON Remboursé



Chaise de toilette CASCATA

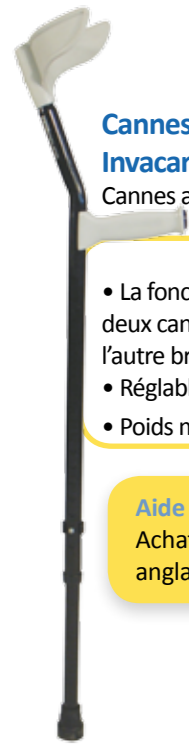
Chaise percée mobile idéale pour une utilisation dans la salle de bain avec une assise percée en PVC coloris gris, facile à désinfecter et qui se positionne sur le châssis sans outil par clip. Dotée de repose-pieds escamotables facilement sur le côté avec une sangle appui-mollet pour plus de confort.

Aide à la prescription : Achat d'une chaise garde robe

Remboursé



Contactez nous au



Cannes anglaises Advantick P2805 Invacare

Cannes anglaises légères en aluminium anodisé.

- La fonction de crochet permet d'assembler les deux cannes et d'assurer la liberté de mouvement à l'autre bras
- Réglable en hauteur de 740 à 980 mm
- Poids max. utilisateur 130kg



Aide à la prescription :

Achat ou location d'une paire de cannes anglaises (préciser la durée si location)

Remboursé

Canne Silencio Invacare

Canne silencieuse en aluminium

- Réglage en hauteur de 790 à 1015 mm
- Silencieuse grâce à sa bague antibruit
- Poids max. utilisateur 100 kg



Aide à la prescription :

Achat ou location d'une canne en T (préciser la durée si location)

Remboursé



Cannes tripode Auxil Invacare

Canne Tripode en acier

- Réglable en hauteur de 700 à 900mm
- Poids max. utilisateur 100 kg

Aide à la prescription : Achat ou location d'une canne tripode (préciser la durée si location)



Remboursé

Cadre de marche Escort Invacare

Cadre de marche fixe en aluminium anodisé gris

- Réglable en hauteur de 770 à 850 mm
- Grande stabilité grâce à ses pieds inclinés
- Très léger et poignées incassables
- Poids max. utilisateur 130kg



Aide à la prescription :

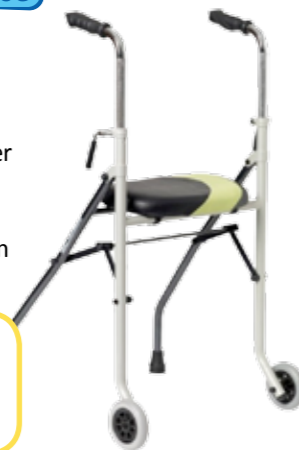
Achat ou location d'un cadre de marche (préciser la durée si location)

Remboursé

Déambulateur Actio 2 Invacare

Sa conception épurée lui permet de passer partout, même dans les espaces les plus exigus. Son assise rembourrée au design moderne offre un maximum de confort en position assise.

- Compact, pliant et confortable
- Réglable en hauteur de 740 à 1000 mm
- Poids max. utilisateur 130kg



Dépassement



Aide à la prescription :

Achat ou location d'un cadre de marche à roulettes (préciser la durée si location)

38

Déambulateur Banjo Invacare

Ce rollator pliant offre de nombreux réglages et est tout particulièrement adapté pour une utilisation en extérieur. Pratique : un panier amovible et une tablette de chargement.

- Simple, confortable et maniable
- Réglable en hauteur de 710 à 980 mm
- Poids max. utilisateur 130kg



Aide à la prescription :

Achat ou location d'un rollator (préciser la durée si location)

Dépassement

Antenne OUEST et siège social
4 rue Hanoi - Zac Balthazar
97419 La Possession

Antenne NORD/EST
56 route de Montgaillard
97400 Saint-Denis

Antenne SUD
15 avenue de Toulouse
97450 Saint-Louis



Contactez-nous au

0262 71 97 50

Nous vous accompagnons



A vos
côtés
depuis
30 ans
pour
prendre
soin de
vos
patients
chez eux



MAD

HAD

FORMATION

www.arar.fr

☎ 0262 719 750

✉ info@arar.fr